

**CIMA**<sup>®</sup>  
Industries Inc.  
Pharmaceutical Equipment

COMPRESSORA  
**FIRMUS**

C 250S



## COMPRESSORA FIRMUS C 250S

A compressora CIMA FIRMUS C 250S foi desenvolvida buscando a flexibilidade e automatização do equipamento, o qual é reconhecido por sua robustez e confiabilidade adicionada a sua torre intercambiável e seu moderno sistema de controle.



A operação da compressora é amigável, as telas são simples e autoexplicativas assegurando uma operação eficiente e seguro do equipamento.

O painel de controle se encontra separado da compressora e pode ser colocado dentro ou fora da área de trabalho, o sistema de controle está completamente computadorizado, a tela de controle mostra:

- Profundidade do punção inferior no momento da dosificação.
- Pré-compressão e compressão ajustáveis de forma independente.
- Velocidade de produção.
- Detalhes do ferramental (punções e matrizes).
- Dados do produto.
- Número de lote.
- Alarmes.
- Mensagens de erro.



## TORRE INTERCAMBIÁVEL

O cabeçal da compressora CIMA FIRMUS C 250S levanta facilmente para remover a torre de forma simples e rápida facilitando sua colocação no carro de transporte.

## PROJETO ROBUSTO E COMPACTO

A compressora FIRMUS C 250S possui um projeto compacto, seu painel de controle separado facilita sua operação e manutenção podendo ser colocado fora da área de compressão, possui um sistema de lubrificação central.

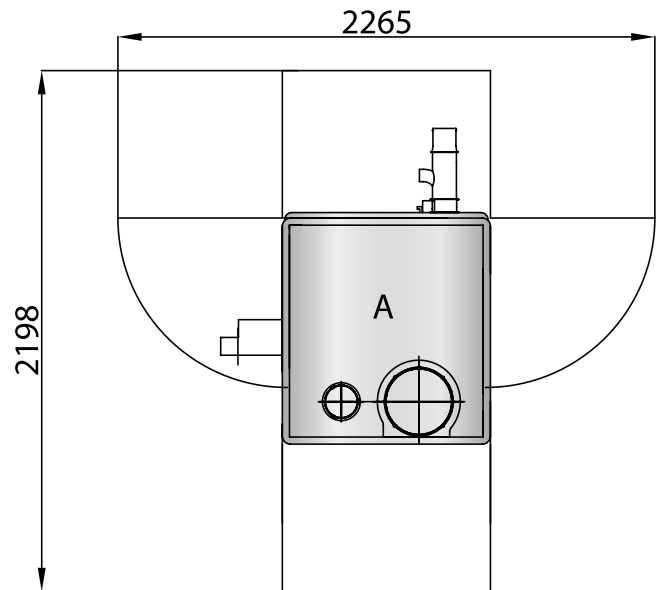
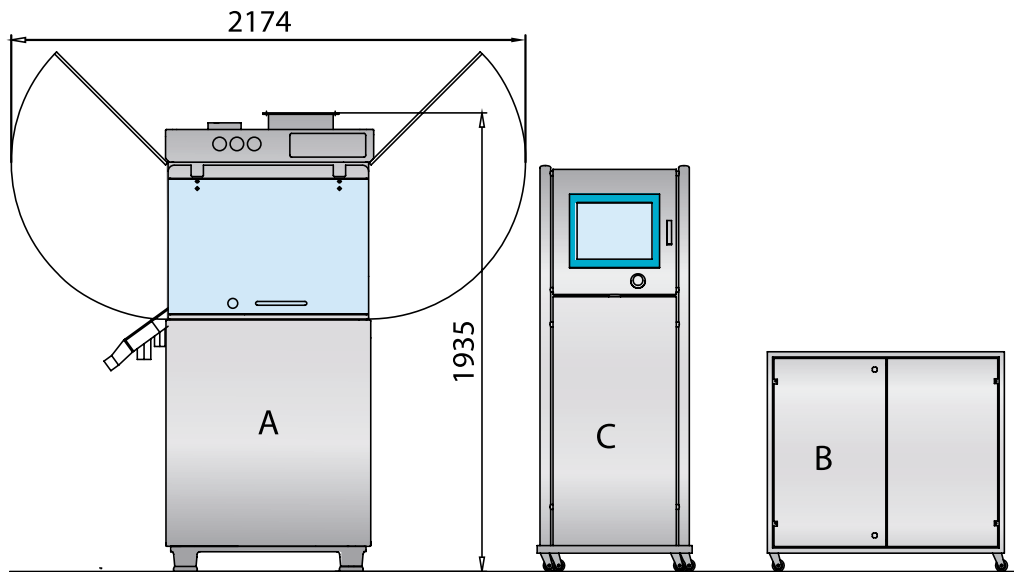
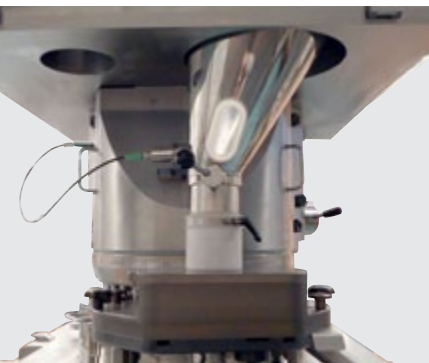


## ESPECIFICAÇÕES TÉCNICAS

Número de estações	44	40	32	26
Tipo de ferramental*	BBS	BB	B	D
Máximo diâmetro dos comprimidos (mm)	11	13	16	25
Capacidade (comprimidos/hora)	300,000	270,000	220,000	175,000
Máxima profundidade de enchimento (mm)	16			20
Máxima pré-compressão (kN)	40(50)			
Máxima compressão (kN)	80**			100**
Consumo (kW)	4			
Voltagem padrão	400 V (±10%) – 50/60 Hz			
Ar comprimido	6 L/min a 6 Bar			
Peso	1750			

\* Ferramentais especiais conforme solicitação.

\*\* A compressão máxima depende do projeto da compressora.



- A. Compressora
- A. Gabinete de Controle
- B. Painel de funcionamento



World Trade Center. 1er Piso, Área Comercial  
 Calle 53 Marbella. Apartado 0832-00155 WTC  
 Panamá, República de Panamá  
 Tel. +507 205 1915 Fax. +507 205 1802

Gessy Lever, 869  
 Lenheiro, Valinhos 13.272-000  
 São Paulo, Brasil  
 Fone: +55-19-3295-8362  
 www.gruposinotek.com